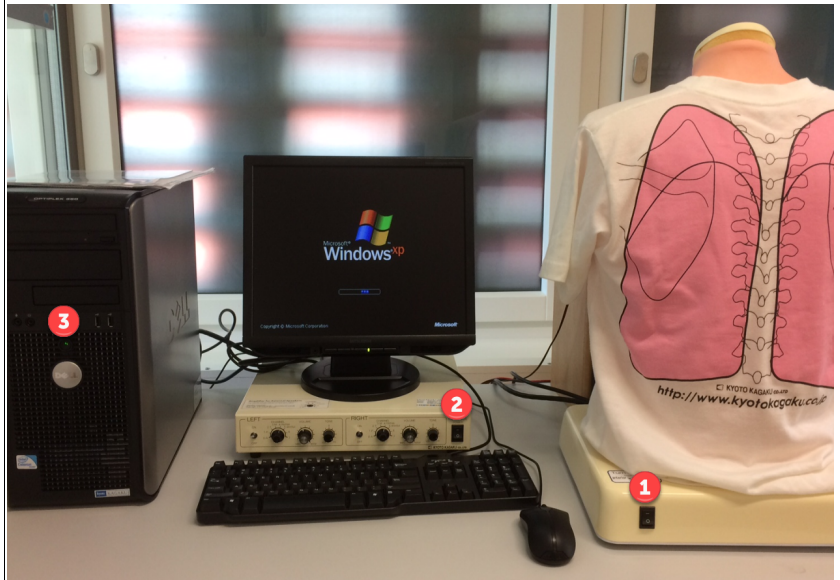


Medizinische Fakultät

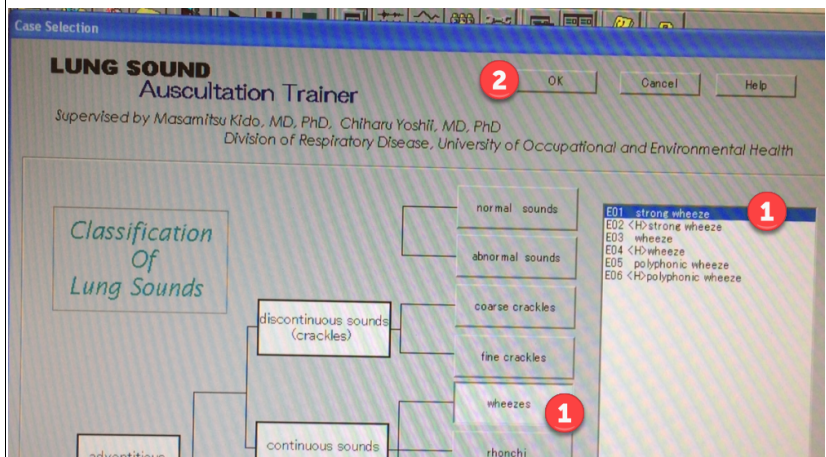
Anleitung Lungen-Modell

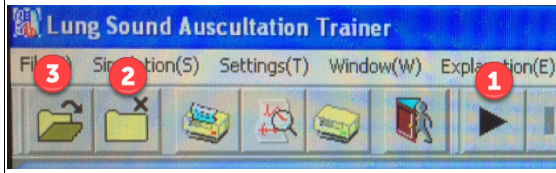
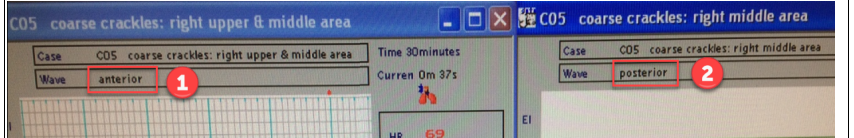


Geräte einschalten

- 1 Modell
- 2 Lautsprecher
- 3 PC



- 1 Szenario auswählen
- 2 bestätigen



<ol style="list-style-type: none"> <li>1 Szenario starten</li> <li>2 Szenario stoppen</li> <li>3 Neues Szenario öffnen</li> </ol>	
<p>Die Lunge kann sowohl anterior 1 als auch posterior 2 abgehört werden (aber nicht gleichzeitig)</p>	
<p>Der Wechsel von anterior nach posterior und umgekehrt kann mit Drehen des Torsos oder durch Anklicken des entsprechenden Fensters im PC ausgelöst werden.</p>	
<p><b>Lautsprecher</b></p> <ol style="list-style-type: none"> <li>1 Lautsprecher einschalten</li> <li>2 Auskultationsstelle wählen</li> <li>3 Lautstärke einstellen</li> </ol>	

Bitte melden Sie allfällige Störungen und Defekte im Büro 176 oder:

Jutta Bisaz: [jutta.bisaz@dekmed.uzh.ch](mailto:jutta.bisaz@dekmed.uzh.ch)

Valeska Stolz: [valeska.stolz@dekmed.uzh.ch](mailto:valeska.stolz@dekmed.uzh.ch)